

BMH



Personne(s)

6-8



Chambre(s)

3



Salle(s) d'eau

1



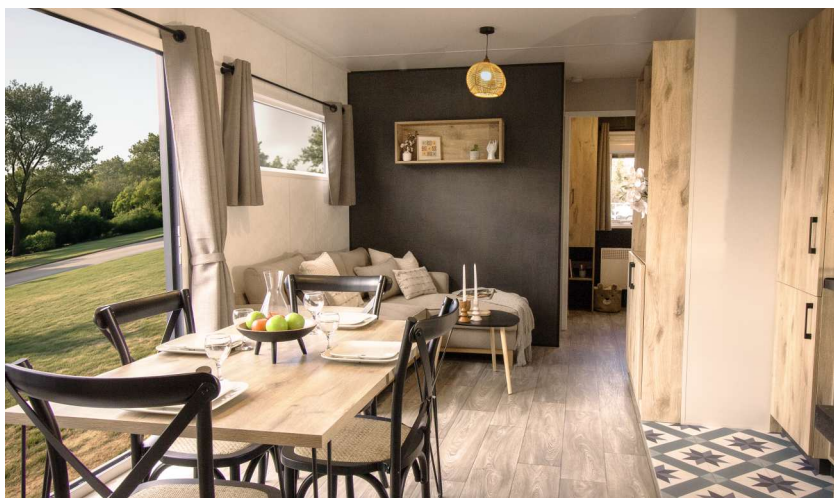
Surface

40



Dimensions

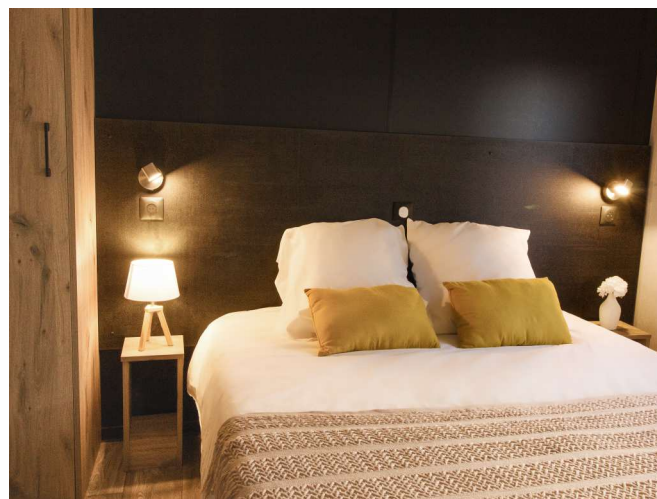
3.8x10.8



Description

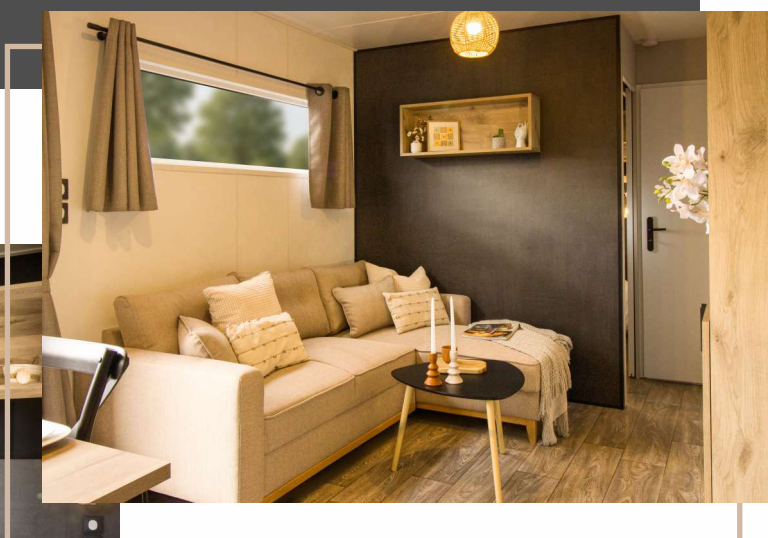
Le mobil-home Divine est synonyme de convivialité ! En famille ou entre amis, profitez de moments de détente dans un espace généreux et ouvert sur la terrasse depuis la grande baie coulissante.

Sa cuisine fonctionnelle, ouverte sur le salon, les rangements astucieux dans chaque pièce, et notamment un véritable dressing dans la chambre des parents, sauront vous charmer !



BMH

Plan d'implantation



Retrouvez tous nos modèles & leurs équipements sur
www.mobilhome-bmh.fr

BMH

22 Rue Arthur Enaud
22600 LOUDÉAC

☎ 02 57 47 02 88

✉ contact@breizhmobilhome.com

🌐 www.mobilhome-bmh.fr



LES ÉQUIPEMENTS DE SÉRIE

SÉJOUR

- Canapé d'angle
- Meuble de rangement
- Meuble penderie avec pré-équipement lave-linge
- Table basse
- Table à manger avec 4 chaises et 2 pliantes
- Rideaux tissés occultants
- Prise USB
- Luminaires : spots encastrés blancs et suspension décorative
- Support TV & prises associées
- Convecteur 1000W

CUISINE

- Ensemble complet de meubles en panneaux mélaminés avec décor, épaisseur 19mm comprenant meubles de rangement et casseroles 3 tiroirs.
- Crédence en verre
- Évier design avec mitigeur
- Plaque de cuisson gaz 4 feux avec piezzo thermocouplé
- Réfrigérateur-congélateur encastré
- Hotte aspirante encastrée
- Lave-vaisselle intégré
- Store
- VMC

SALLE DE BAINS

- Miroir rectangulaire
- Meuble de rangement avec vasque et mitigeur
- Meuble avec étagères
- Douche 100 x 80 cm avec porte en verre, transparente
- Sèche-serviette
- Patères
- Fenêtre avec vitrage granité
- VMC

WC

- WC suspendu
- Meuble de rangement (pour chauffe eau électrique ou gaz)
- VMC

CHAMBRE PARENTALE

- Lit 160 x 200 cm
- Tête de lit design, chevets & 2 liseuses
- Sommier à latte avec matelas (fabrication bretonne, densité 40kg/m³)
- Espace dressing ouvert avec étagères et penderies
- Miroir mural en pied
- Rideau tissé occultant
- Pré-équipement TV,
- Prises USB
- Volet roulant
- Convecteur 500W

CHAMBRE ENFANTS N°1

- 2 lits 80 x 190 cm ou 1 lit de 140 x 190 cm
- Tête de lit design, chevets et 2 liseuses
- Meubles de rangement suspendu au-dessus des lits
- Placard (étagère et penderie)
- Sommier à latte avec matelas (fabrication bretonne, densité 40kg/m³)
- Prises USB
- Rideau tissé occultant
- Volet roulant
- Convecteur 500W

CHAMBRE ENFANTS N°2

- Lits superposés 80 x 190 cm
- Chevet et 2 liseuses
- Placard (étagère et penderie)
- Sommier à latte avec matelas (fabrication bretonne, densité 40kg/m³)
- Prises USB
- Rideau tissé occultant
- Volet roulant
- Convecteur 500W

EXTÉRIEUR & ÉQUIPEMENTS TECHNIQUES

- Éclairage intérieur et extérieur LED (de série)
- Réducteur de pression et mousseurs (de série)
- Détecteur de fumée
- Chasse d'eau double débit 3/6 litres
- Hauteur sous plafond 2.37 m
- Toiture mono-pente ou double pente
- Bardage PVC
- Menuiseries coloris anthracite intérieures et extérieures
- Gouttière arrière (et avant si toiture double pente)
- A l'extérieur : 1 prise électrique & 2 luminaires (témoin lumineux pour l'éclairage extérieur)
- Toiture : isolant thermique de 200 mm
- Isolation des murs périphériques 40 mm
- Plancher sandwich de 80 mm
- Châssis IPN acier galvanisé à chaud

